

vertisolacoustics

lessen_



vertisol

Index

Intro	p_02
Product	p_06
Bloc	p_08
Tacet	p_28
Fabrics	p_38
Spaces	p_46
Technical features	p_58

**Reduce, ease,
alleviate,
soften and
relieve**

**Aliviar,
mitigar, hacer
más llevadero
y atenuar**

At **vertisol** we take care of noise reduction so you can focus on your ideas. For more than 40 years, at vertisol we have been designing, manufacturing, and marketing technical fabrics that provide solutions for diverse areas of the contract market. Our determination to create environments that are more sustainable, attractive and healthy, together with the excellent acoustic properties of our fabrics, has led us to develop **lessen** acoustic panels.

En **vertisol** nos preocupamos de la reducción de ruido para que puedas concentrarte en tus ideas. Durante más de 40 años en vertisol hemos diseñado, producido y comercializado tejidos técnicos para diversos ámbitos del sector contract. Nuestra determinación por crear entornos más sostenibles, acogedores y saludables, junto con las óptimas prestaciones que ofrecen nuestros tejidos, nos han impulsado a desarrollar los paneles acústicos **lessen**.

Why lessen?

1. Panels with acoustic absorption class A
2. Easy to install on walls or suspended from ceilings
3. Very easy to clean, with a cloth dampened with soap and water
4. High resistance to abrasion. Extremely durable product
5. Anti-dust mite
6. Flame retardant
7. Made of recycled materials, and recyclable
8. Get credits in green and sustainable building programs such as LEED
9. Contains no fiberglass
10. Phthalate-free
11. Does not give off odors or volatile organic compounds (VOC)
12. Great variety of colors
13. Fabric on lessen acoustic panels can be digitally printed
14. Easy to adapt to light switches and electrical sockets
15. Manufactured entirely in the EU

¿Por qué lessen?

1. Paneles con absorción acústica clase A
2. Fácil de instalar en paredes o suspendido del techo
3. Muy fácil de limpiar, pudiendo hacerlo con un paño húmedo con agua y jabón
4. Alta resistencia a la abrasión y al roce, lo que lo convierte en un producto muy duradero
5. Anti ácaros
6. Retardante al fuego
7. Compuesto de materiales reciclados y reciclables
8. Aporta puntos para la obtención de acreditaciones LEED en edificación sostenible
9. No contiene fibra de vidrio
10. Producto libre de ftalatos
11. No desprende olores desagradables ni COV
12. Disponible en una gran variedad de colores
13. El tejido de los paneles lessen es imprimible
14. Fácil de adaptar en interruptores y enchufes
15. Producto fabricado íntegramente en la UE

Class A

Noise caused by human activities can be a form of pollution, and can cause stress, irritability, fatigue, and loss of concentration.

Acoustic protection is essential to guarantee suitable environments for the physical and emotional well-being of people. Lessen acoustic panels noticeably contribute to reduce noise pollution, particularly in open spaces with high levels of human activity.

El ruido provocado por la actividad humana es contaminante y puede producir estrés, irritabilidad, aumento de la fatiga y pérdida de concentración.

La protección acústica es una materia esencial para garantizar entornos adecuados para el bienestar físico y emocional de las personas. Los paneles acústicos **lessen** contribuyen de un modo notable a reducir la contaminación acústica, especialmente en espacios diáfanos asociados generalmente a la actividad pública.

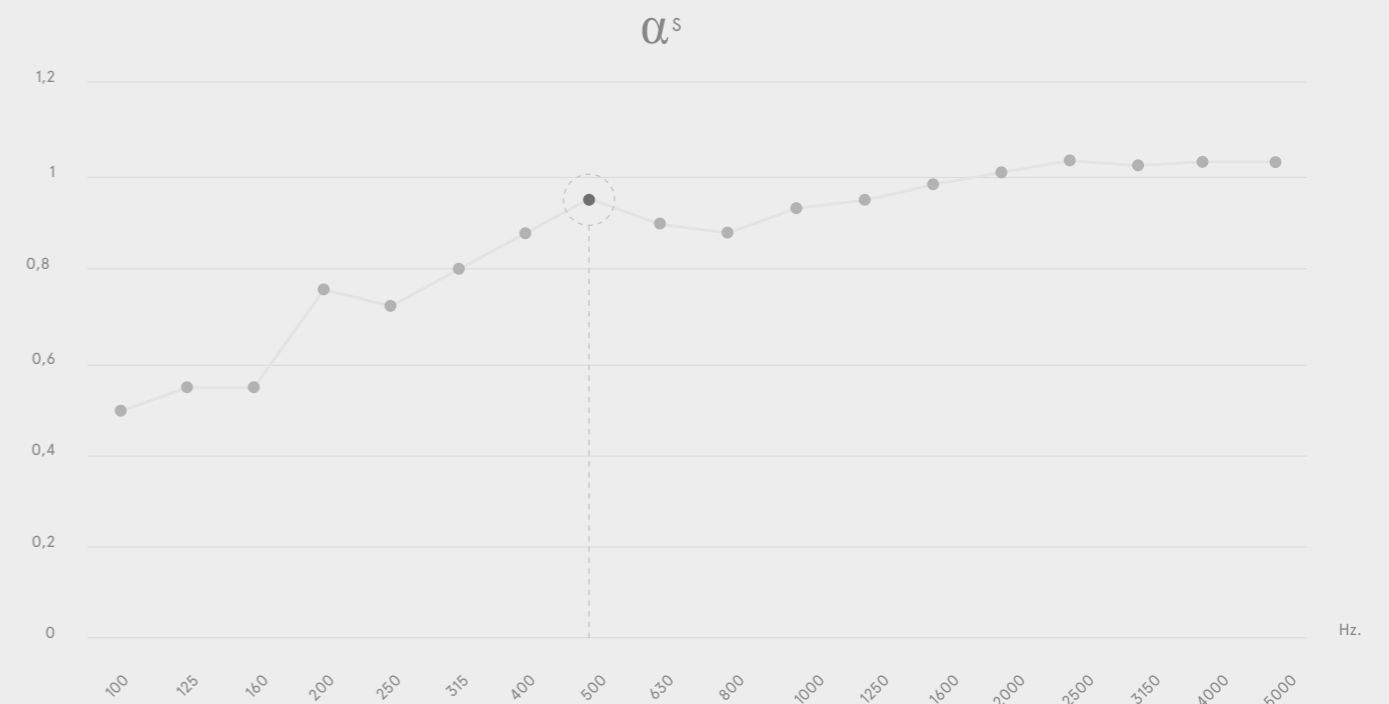
Coefficient of sound absorption

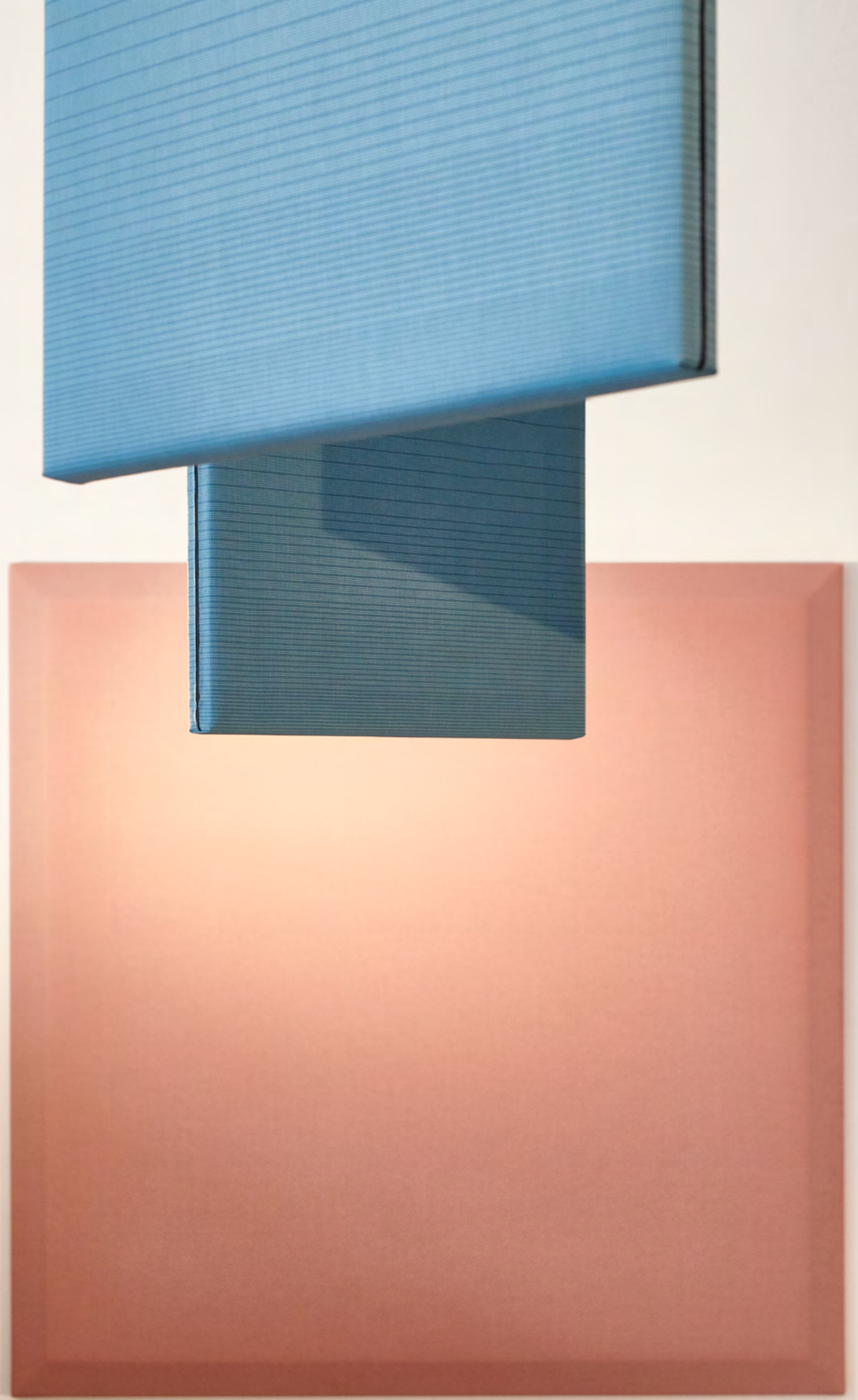
Acoustic absorption lessen curve

Alpha coefficient (α_w): 0,95 → **Class A**

NRC (Noise reduction coefficient)

Curva de absorción acústica lessen
Coeficiente alfa (α_w): 0,95 → Clase A
NRC (Coeficiente de reducción de ruido)





Product



Bloc

Our determination to create cozier and healthier environments for people, added to the excellent acoustic properties offered by our fabrics, has driven us to develop **vertisolacoustics** acoustic panels Bloc. Its subtle profile and the resistance of vertisol fabrics allow to improve the acoustic quality of the space without invading it. Bloc can be installed as a single panel or as a composition, both on the wall and on the ceiling. The different shapes, sizes and colors can be combined creating unique designs.

Nuestra determinación por crear entornos más acogedores y saludables para las personas, así como las excelentes propiedades acústicas que ofrecen nuestros tejidos, nos han impulsado a desarrollar los paneles acústicos **vertisolacoustics** Bloc. Su perfil sutil y la resistencia de los tejidos vertisol permiten mejorar la calidad acústica del espacio sin invadirlo. Bloc puede instalarse como un único panel o como una composición, tanto en pared como en techo. Las distintas formas, tamaños y colores pueden combinarse entre sí generando diseños únicos.



BLOC CIRCLE CITRUS Ø100/ CIRCLE WHITE PEARL Ø120

Optimal communication

High reverberation is annoying and can even be harmful. Likewise, fabrics with acoustic absorption allow a better communication and clarity in the message.

vertisolacoustics improves the sound quality and reduces the levels of reverberation inside a room, conditioning all spaces to make them more livable, healthy and efficient.

Comunicación óptima

Una alta reverberación es molesta e incluso puede ser perjudicial. Así mismo los tejidos con absorción acústica permiten una mejor comunicación entre personas y claridad en el mensaje.

vertisolacoustics mejora la calidad del sonido y reduce los niveles de reverberación dentro de un recinto acondicionando los espacios para hacerlos más habitables, saludables y eficientes.





BLOC WHITE 120X60 / BLOC WHITE PEARL 120X120
BLOC HATCHING SLATE 60X120 / BLOC EBONY GREY 120X60



BLOC GREY 120X120 / BLOC GREY 120X120
BLOC WHITE 120X120



BLOC CAPPUCINO 104X120 / BLOC WHITE LINEN 60X60
BLOC MOCCHA 120X60 / BLOC CAPPUCINO 60X60





BLOC 80X80 PEARL GREY / BLOC 100X100 PETROL
BLOC 120X120 SPICY ORANGE



More efficient work spaces

When talking about offices and workspaces, by reducing ambient noise, we manage to reduce stress and even increase the productivity of workers.

Espacios de trabajo más eficientes

En el caso de las oficinas y espacios de trabajo al reducir el ruido ambiente, conseguimos disminuir el estrés e incluso aumentar la productividad de los trabajadores.











Tacet

by Monica Armani

Presence.

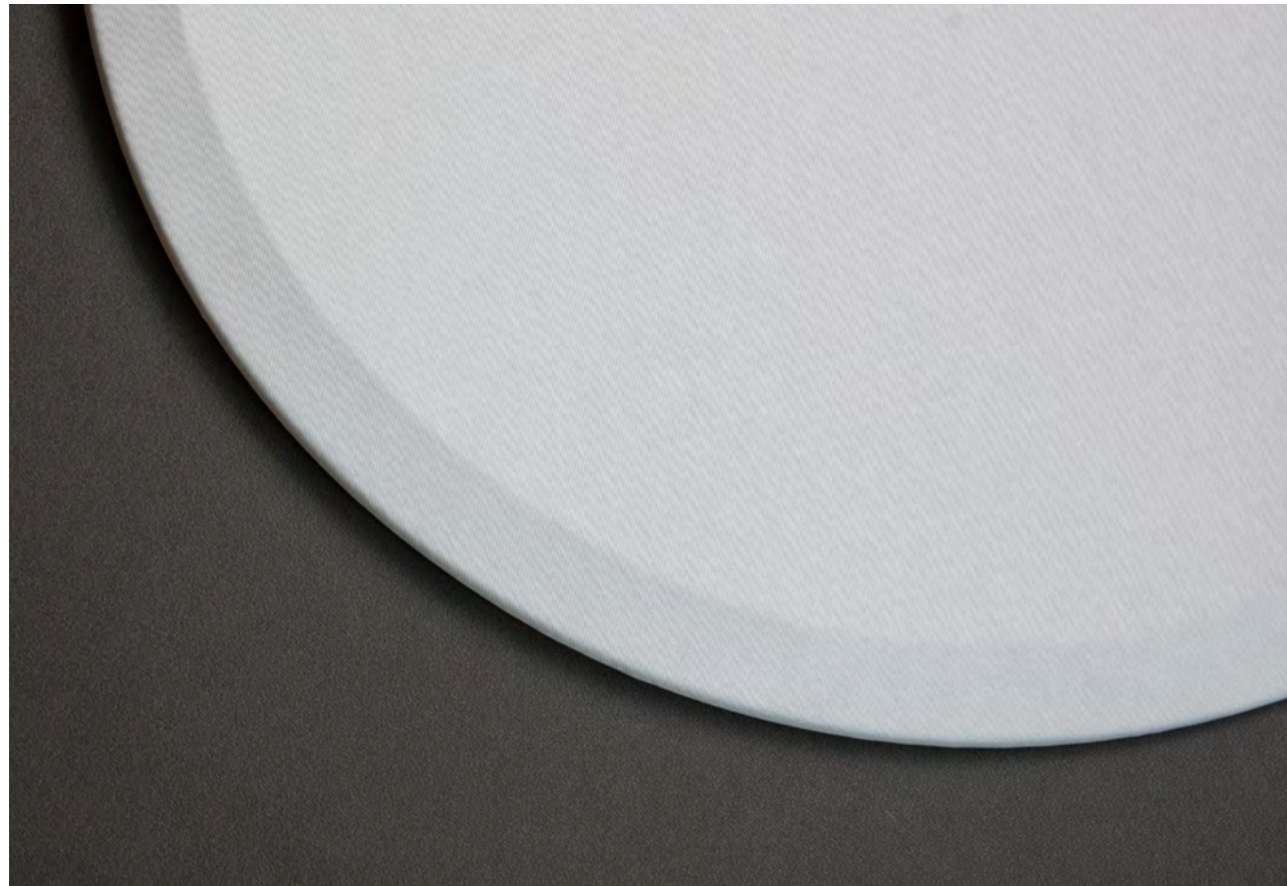
Imposing proportions and a sculpted look.

vertisolacoustics Tacet, designed by Monica Armani Studio, cannot go unnoticed. With elegant shapes and large dimensions, Tacet not only improves the acoustic quality of the space, but also dresses it with art and becomes the focal point of it.

Presencia.

De proporciones imponentes y con un aspecto escultural.

vertisolacoustics Tacet, diseñado por Monica Armani Studio, no pasa desapercibido. Con formas elegantes y grandes dimensiones, Tacet, no sólo mejora la calidad acústica del espacio, sino que también lo viste de arte y se torna protagonista del mismo.



CIRCLE WHITE Ø140 / SQUARE WHITE PEARL 140X140



Where to use vertisolacoustics?

Whether for work, commercial or residential spaces, or leisure areas such as restaurants or auditoriums. Where it is important to create a pleasant environment with a noise-free space, the technical properties of our fabrics and the materials used in our acoustic panels, reduce the ambient noise creating a more pleasant space.

¿Dónde usar vertisolacoustics?

Tanto para espacios de trabajo, comerciales o residenciales como en zonas de ocio como restaurantes o auditorios. Donde sea importante crear un entorno agradable con un espacio libre de ruido, las propiedades técnicas de nuestros tejidos y de los materiales empleados en nuestros paneles acústicos, consiguiendo reducir el rumor creando una estancia más agradable.









Fabrics

Contemporary Weavers
Essential
vertisol by Raw Color
vertisolwall

Contemporary weavers

Weaving is one of the oldest trades in the world, and throughout history it has played a leading role in mankind's evolution and progress.

New technologies and the development of new weaving tools have allowed us to reach unprecedented goals in recent decades.

Our experience in the trade spans more than 40 years. The goal of our carefully planned combination of yarns in the loom is to assure that the fabric resulting from this process reflects the creativity of our designers, the brilliance of our technicians and the professionalism of the men and women who operate the loom with the same hands and the same care used for cultivating the vineyards where it all began.

El oficio de tejedor es uno de los oficios más antiguos que se recuerdan, habiendo sido protagonista destacado de la evolución y el progreso de la humanidad a lo largo de la historia.

Las nuevas tecnologías y el desarrollo de modernas herramientas de tejeduría, nos han permitido alcanzar objetivos inéditos en las últimas décadas.

Nuestra experiencia de más de 40 años en la profesión mezclando los hilos en el telar de forma programada, tiene como meta conseguir que el tejido resultante de este proceso sea la expresión de la creatividad de nuestros diseñadores, la brillantez de nuestros técnicos y la profesionalidad de las mujeres y hombres que manipulan el telar con las mismas manos y el mismo cuidado que lo hacen al cultivar los viñedos de nuestra tierra de origen.



The yarn our DNA

We know that when the warp and the weft intertwine in the loom, everything starts to make sense. We know that the YARN is the essential component that makes the magic happen when we create our fabrics. That's why we say that the yarn is our DNA, our essence.

We put most of our efforts into making optimal quality yarn that is sustainable and durable, with innovating antibacterial and anti-mite properties. This is the only way our fabrics can achieve the level of excellence required by our clients.

Sabemos que cuando urdimbre y trama se entrelazan en el telar, todo cobra sentido. Sabemos que el HILO es el elemento esencial para hacer posible esta magia al crear nuestros tejidos, por eso decimos que el hilo es nuestro ADN, nuestra esencia.

Dedicamos la mayor parte de nuestros esfuerzos a conseguir hilos de calidad óptima, sostenibles, resistentes y dotados con innovadoras propiedades antibacterianas y Antiácaros. Sólo así nuestros fabrics pueden alcanzar la excelencia que nuestros clientes requieren.



We do care

Vertical in-house production,
product manufacturing in Europe.

RESPECTFUL PRODUCT

Our products are thoroughly risk-free. We take care to assure that the raw materials we use to manufacture the yarn meet the strict European standards. These standards regulate the use of chemicals that may pose a risk to the health of individuals or be a threat to the environment.

PROCESS

We make sure that the quality of the different manufacturing processes, which are fully carried out at our facilities, is compatible with what the market demands of our finished product—maximum durability and wear resistance.

UN PRODUCTO RESPETUOSO

Nos preocupamos por asegurar que las materias primas que empleamos para fabricar el hilo cumplan con las estrictas normas europeas que regulan el uso de productos químicos susceptibles de afectar negativamente a la salud de las personas o que puedan causar deterioro medioambiental.

PROCESO

Nos preocupamos de que la calidad de los distintos procesos de fabricación, que se llevan a cabo íntegramente en nuestras factorías, sea compatible con las exigencias que el mercado reclama a nuestro producto final: máxima longevidad y resistencia al uso.



PROTECTION

We have a strong commitment to the well-being of our users. That is why we apply specific treatments that lend our fabrics properties such as anti-mite and antibacterial protection, resistance to fire, to weather and light, and they are easy to clean, without sacrificing the aesthetic appeal.

INSTALLATION AND MAINTENANCE

We take care to provide all the necessary information to installers and cleaning teams for optimal installation and maintenance.

PROTECCIÓN

Nos preocupamos por el bienestar de los usuarios. Por eso aplicamos tratamientos específicos que confieren a los tejidos propiedades tales como protección contra ácaros y bacterias, resistencia al fuego, a la intemperie y a la luz y facilidad de limpieza.

INSTALACIÓN Y MANTENIMIENTO

Nos preocupamos de asesorar y proporcionar toda la información necesaria a los montadores y equipos de limpieza para una óptima colocación y mantenimiento.

Essential

Essential fabric is the key element of the set of materials that comprise our **vertisolacoustics** acoustic panels, helping with their special structure to achieve extraordinary noise attenuation results.

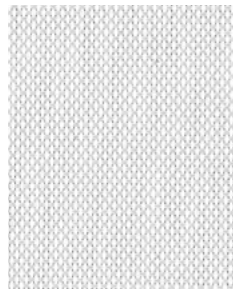
Essential includes DNA inherent to our weaving trade. Essential is highly resistant to abrasion and fire (Bs2d0) and washable. It is also printable with Latex and UVI digital technology.

Essential

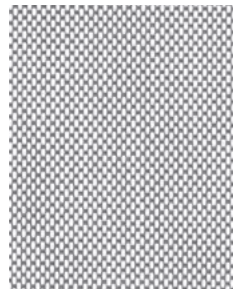
El tejido esencial es el elemento clave del conjunto de materiales que componen nuestros paneles acústicos **vertisolacoustics**, ayudando con su especial estructura a conseguir unos extraordinarios resultados de atenuación del ruido.

Essential incorpora el ADN inherente a nuestro oficio de tejedores. Essential es altamente resistente a la abrasión y al fuego (Bs2d0) y lavable. Además es imprimible con tecnología digital Latex y UVI.

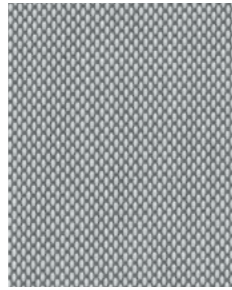
Essential - **vertisolacoustics**



White Pearl



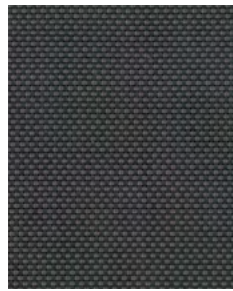
White Grey



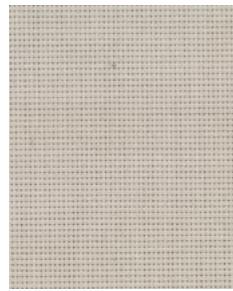
Pearl Grey



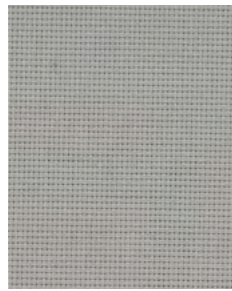
Ebony Grey



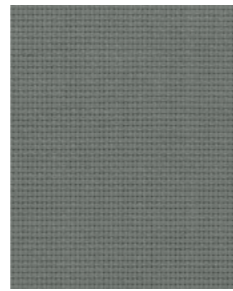
Ebony Bronze



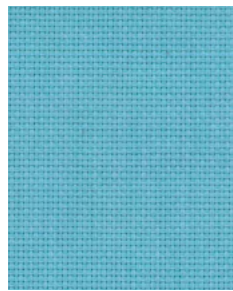
Cinder



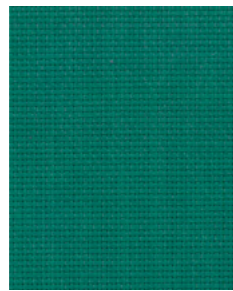
Pebble



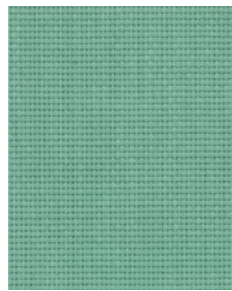
Slate



Grey Blue



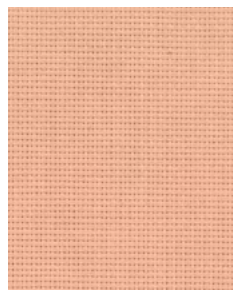
Pine



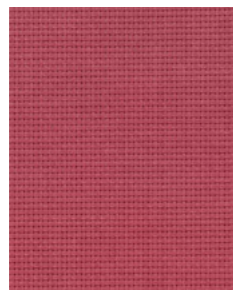
Grey Green



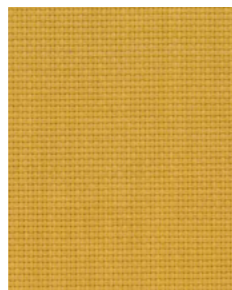
Petrol



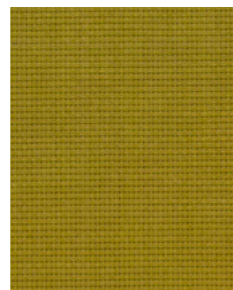
Nude



Brick



Ochre



Dark Olive

Essential + Bloc = certificación Clase A

Essential + Bloc = Class A certification

Hatching & Density.

The Dutch studio RAW COLOR has designed and developed together with vertisol a new collection of fabrics that explores the possibilities of color and the limits of weaving.

The proposal of RAW COLOR presents two designs that play with the interaction between the different colored yarns, generating a new imaginary of fabrics with gradient effects in impossible rapports and renewing the concept of striped fabrics when playing with rhythm.

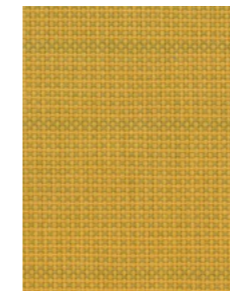
Hatching y Density.

El estudio holandés RAW COLOR ha diseñado y desarrollado con vertisol una colección de tejidos que explora las posibilidades del color y los límites de la tejeduría.

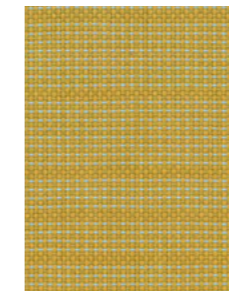
La propuesta de RAW COLOR presenta dos diseños que juegan con la interacción entre los distintos hilos de colores, generando un nuevo imaginario de tejidos con efectos de degradado en rapports imposibles y renovando el concepto de los tejidos a rayas al jugar con el ritmo.



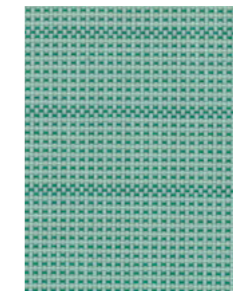
Density



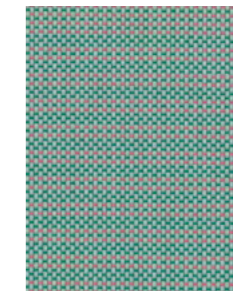
Ochre



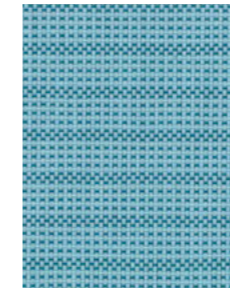
MT Ochre



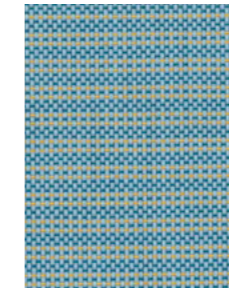
Pine



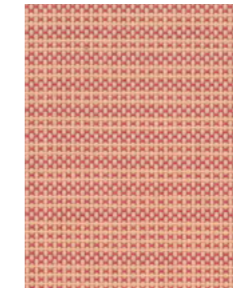
MT Pine



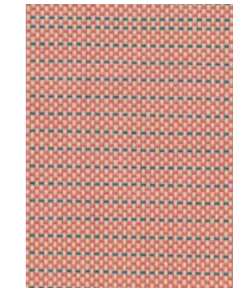
Petrol



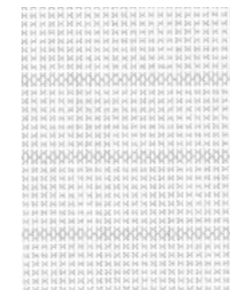
MT Petrol



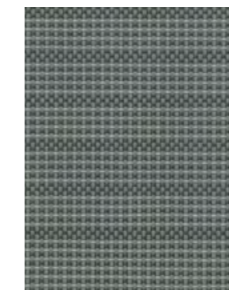
Brick



MT Brick

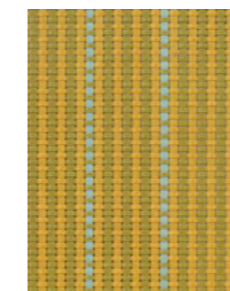


White

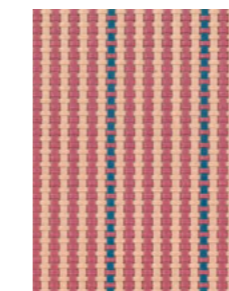


Slate

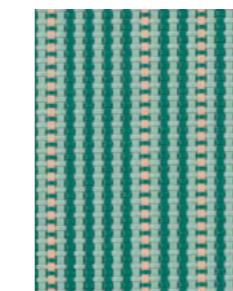
Hatching



Ochre



Brick



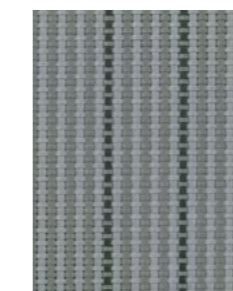
Pine



Petrol



White



Slate

vertisolwall fitnice_



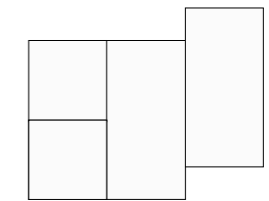
* Check colors availability for Tacet collection with our commercial department.

* Consultar disponibilidad de colores para la colección Tacet con departamento comercial.

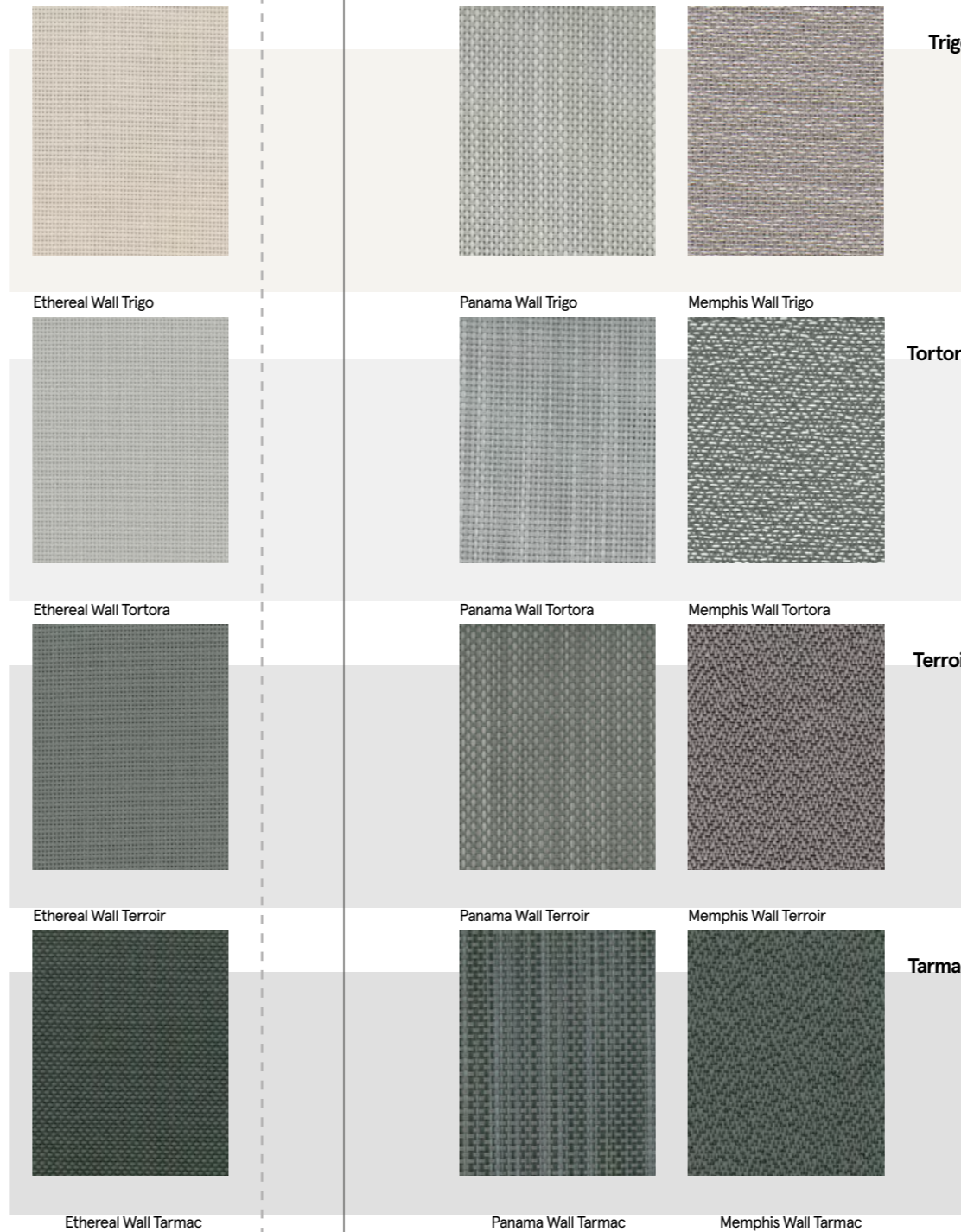
vertisolwall fabrics are compatible with vertisolacoustics Bloc and vertisolacoustics Tacet acoustic panel systems. This compatibility allows to coordinate and combine the different surfaces of the same space. The fabrics in the fitnice wall collection are fire-resistant certified Bs2d0.

Los tejidos vertisolwall de vertisol son compatibles con los sistemas de panel acústico vertisolacoustics Bloc y vertisolacoustics Tacet.

Esta compatibilidad permite coordinar y combinar las distintas superficies de un mismo espacio. Los tejidos de la colección fitnice wall cuentan con certificación ignifuga Bs2d0.



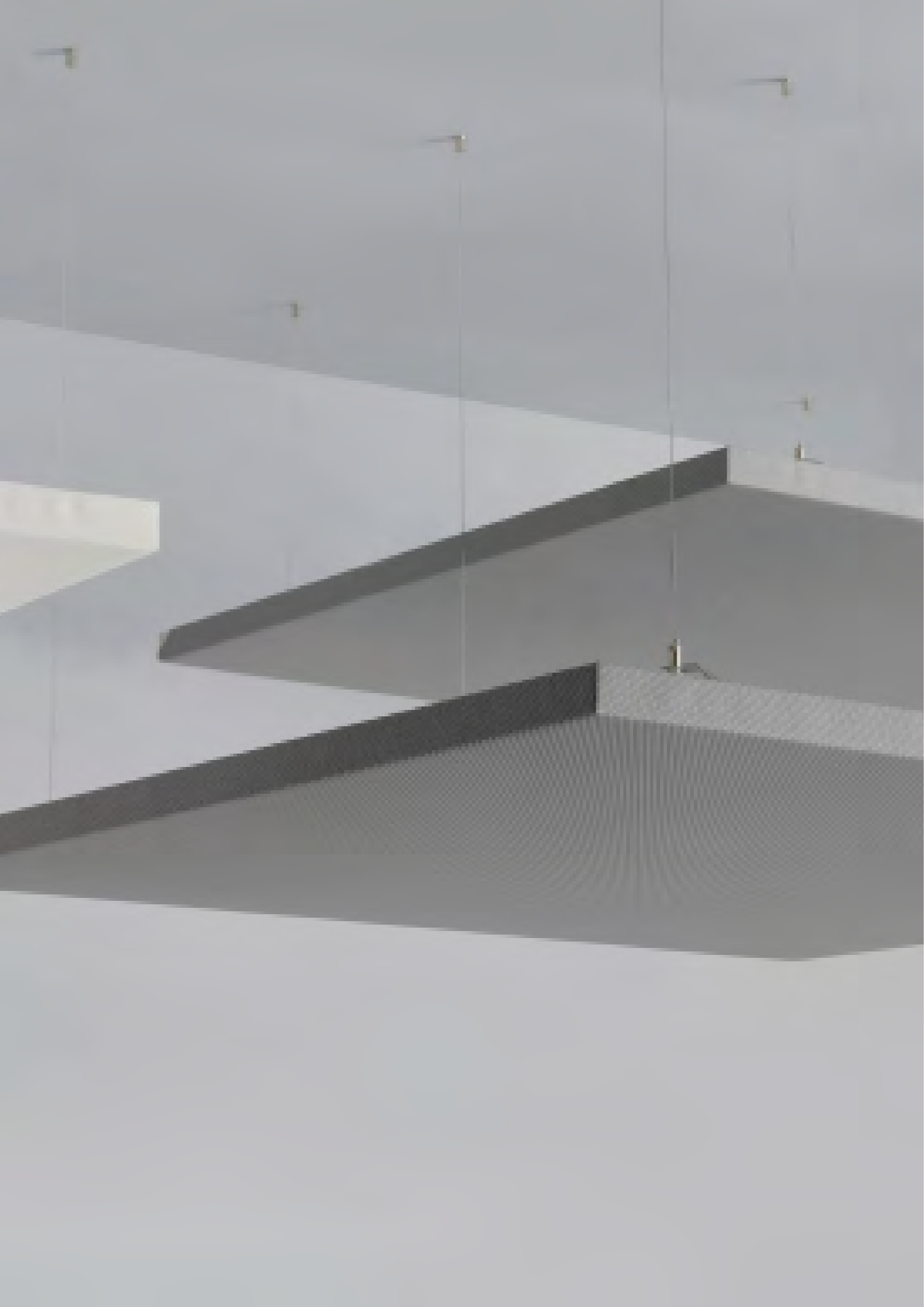
Compatible with
vertisolacoustic systems



Advanced Fabric Coordinated

As we are focused on developing integral solutions to cover the needs both for architects and designers, we have created the **Advanced Fabrics Coordinated** series, based on a Contract color palette. The tones in this serie can be found in all vertisol's textile solutions for architecture.

Centrados en el desarrollo de soluciones integrales para cubrir las necesidades tanto de arquitectos como diseñadores, hemos creado la serie **Advanced Fabrics Coordinated**, basada en una paleta de colores Contract. Los tonos en esta serie se pueden encontrar en todas las soluciones textiles para la arquitectura de vertisol.



Spaces

Work spaces
Contract areas
Social spaces
High traffic areas

Espacios de trabajo
Contract areas
Espacios sociales
Áreas muy concurridas



Tacet tondo doppio appeso
Ø 200 cm
nude - brick

Tacet tondo doppio appeso
Ø 200 cm
brick - brick

Tacet tondo
Ø 140 cm
pine

Tacet tondo
Ø 140 cm
grey green

Work spaces



lessen - acoustic panels

spaces

Bloc hanging
60 x 120 cm
hatching petrol

Bloc hanging
60 x 120 cm
hatching brick

Bloc baffle
30 x 120 cm
hatching brick

Work spaces



**Vertisol
Hotel**

Bloc baffle
60 x 120 cm
ochre

Bloc baffle
60 x 120 cm
slate

Bloc baffle
60 x 120 cm
white perl

Bloc
60 x 120 cm
white perl

Bloc
60 x 60 cm
white perl

Bloc
120 x 120 cm
printed

Bloc baffle
60 x 120 cm
white perl

Bloc baffle
60 x 120 cm
spot ebony brick

Bloc
Ø 120 cm
pebble

Bloc hanging
Ø 120 cm
white perl

Bloc hexagonal
Ø 120 cm
pebble

Bloc hexagonal
Ø 120 cm
white perl



Bloc
60 x 120 cm
grey blue

Bloc
60 x 120 cm
petrol

Bloc
60 x 120 cm
grey

Bloc
60 x 120 cm
grey pearl

Bloc
60 x 120 cm
ebony bronze

Bloc
Ø 120 cm
petrol

Tacet tondo
Ø 200 cm
grey blue

Heavy traffic areas



Technical features

Digital printing
Custom shapes and sizes
Volume play
Plugin

Impresión sobre tejido
Tamaños y formas a medida
Cambio de espesor
Inserciones

Shapes & sizes
Anchorage types
Technical specifications
Colors

Formas y tamaños
Tipos de anclaje
Especificaciones técnicas
Colores

Digital printing



Custom shapes and sizes

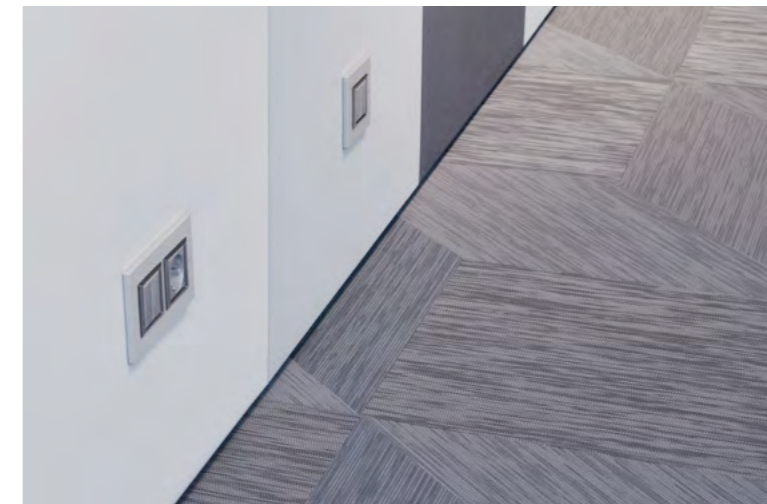


* Only available with Bloc system
* Sólo disponible en el sistema Bloc

Volume play



Plug-in



* Only available with Bloc system
* Sólo disponible en el sistema Bloc

Shapes & Sizes

Fitting ideas with needs

vertisolacoustics acoustic panels are modular elements and modularly developed not only to reduce noise pollution, but also to be integrated as the key component of the design on each space, either as a single element or as a composition.

Available in standard and customizable shapes and sizes, they can be adapted to any wall or ceiling. The wide range of vertisol fabrics expands the possible combinations while the interplay of volumes opens a new dimension to design endless compositions.

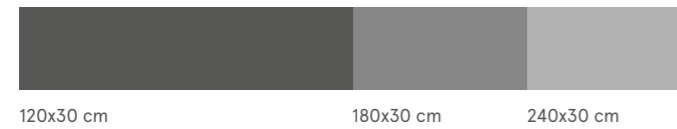
Encajando ideas con necesidades

Los paneles acústicos vertisolacoustics son elementos modulares y modulables diseñados no sólo para reducir la contaminación acústica, sino también para ser integrados como el elemento principal del diseño de cada estancia, tanto como en un único elemento como en una composición.

Disponibles en formas y tamaños estándar y personalizables, se pueden adaptar a cualquier pared o techo. La amplia gama de tejidos de vertisol amplía las posibles combinaciones mientras que la interacción de volúmenes abre una nueva dimensión para diseñar composiciones infinitas.

Baffles shapes & sizes

Rectangle **



120x30 cm 180x30 cm 240x30 cm



120x60 cm 180x60 cm 240x60 cm

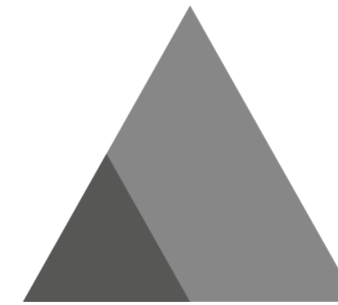


180x120 cm 240x120 cm

** Only custom sizes

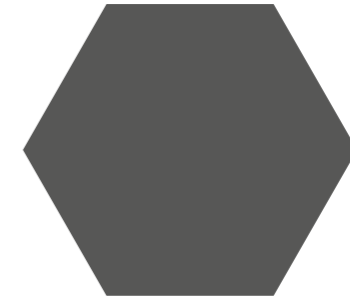
Shapes & Sizes - Bloc

Triangle



Side: 60 cm Side: 120 cm
60x52cm 120x104cm

Hexagon



Side: 60 cm
120x104cm

Square



60x60 cm 120x120 cm

Rectangle

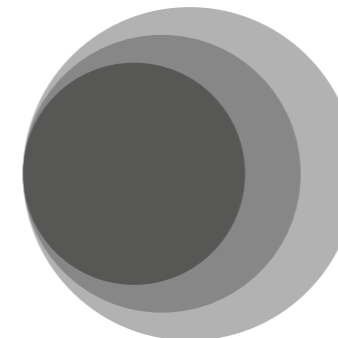


120x60 cm 180x60 cm 240x60 cm



180x120 cm 240x120 cm

Circle



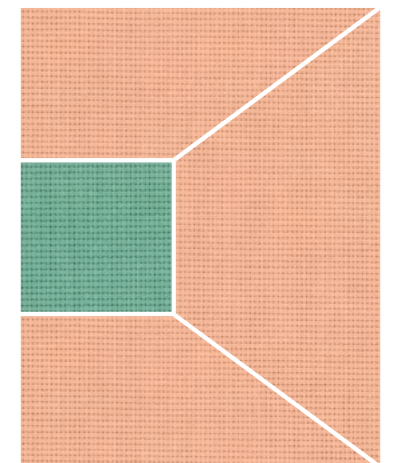
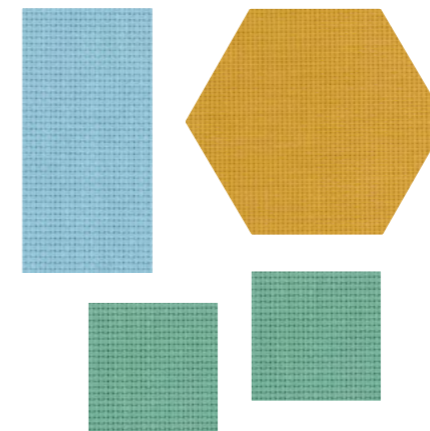
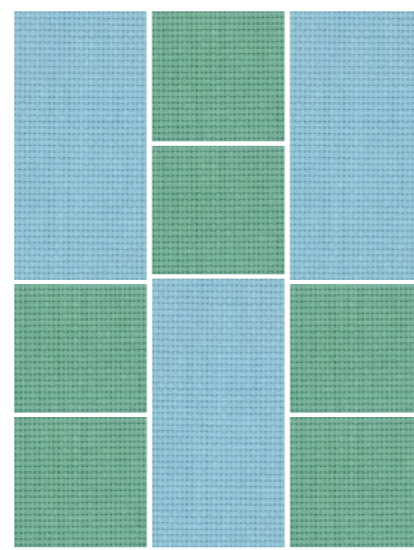
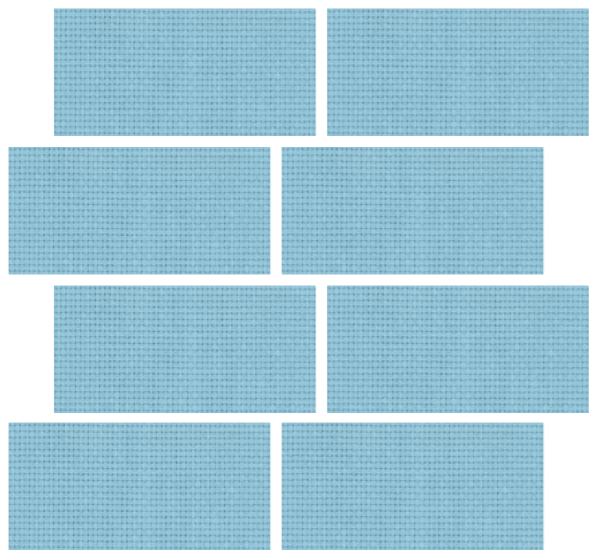
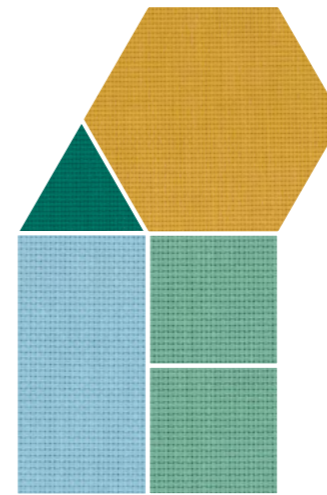
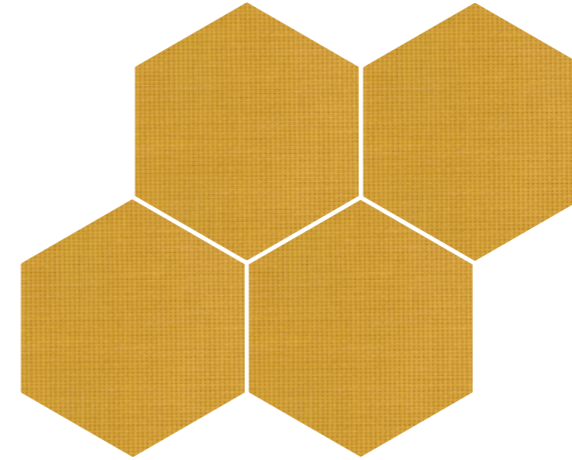
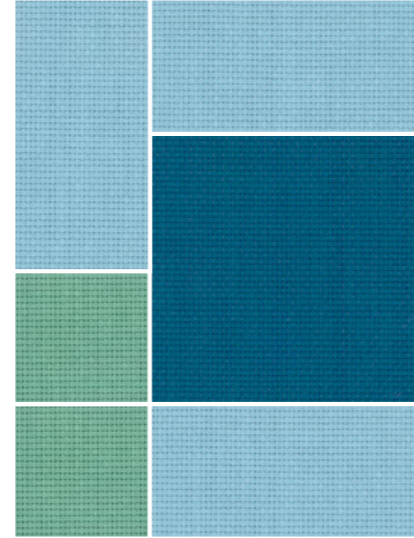
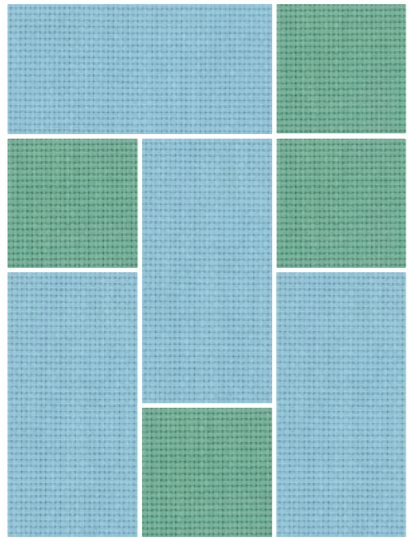
Ø80 cm
Ø100 cm
Ø120 cm

Custom shape



Customizable shapes*
60°, 90° y 120°

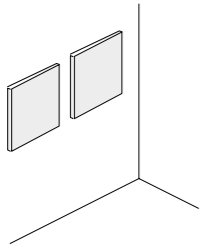
Create your own compositions



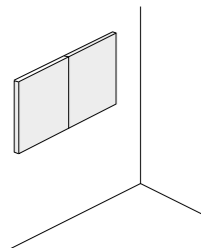
Anchorage types - Bloc

Wall panels Paneles de pared

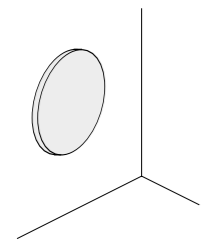
Individual wall systems:
Sistemas pared individual:



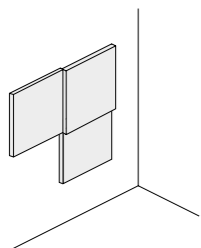
Guide wall systems (more than one panel):
Sistemas pared guía (más de un panel):



Magnetized wall systems (only circular shapes):
Sistemas pared imantados (solo paneles circulares):

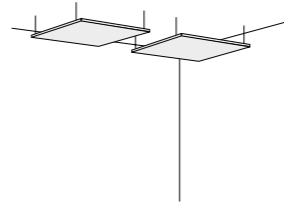


Volume play Juego de volúmenes

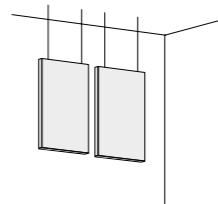


Ceiling panels Paneles de techo

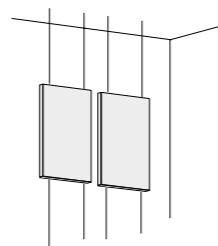
Island suspended panels systems:
Sistemas techo suspendido en islas:



Baffles suspended panels systems:
Sistemas techo suspendido baffles:



Partition Panels:
Sistemas separadores baffles:



Technical specifications - Bloc

	Essential fabric composition	-	85% vinyl + 15% polyester
	Absorbent material composition	-	100% polyester (>30% recycled)
	Frame composition	-	Aluminium (15-20% recycled)
	Panel weight (1200x60 cm)	-	4.5 kg (Ask about other sizes)
	Thickness (mm)	-	40 mm
	Sound absorption coefficient	EN ISO 354	0.95 Class A
	Reaction to fire classification Essential fabric	EN 13501-1	bS2d0
	Emission of volatile substances Essential fabric	UL 2818 2013	Greenguard Low Chemical Emissions Greenguard Gold
	Abrasion resistance	EN ISO 12947-2	>100000 cycles Martindale
	Inhibition of microbial growth Essential fabric	ASTM 2180-01 and ASTM G21-09	Microorganism Growth Inhibition
	Color fastness	EN ISO 105 B02	>7-8 (scale of 1 to 8)

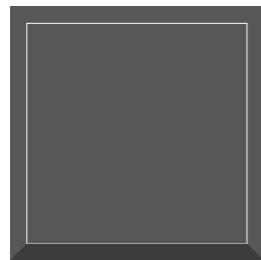
vertisolacoustics simulator

For more information:

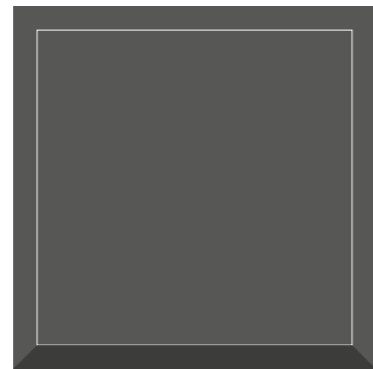


Shapes & Sizes - Tacet

Quadrato

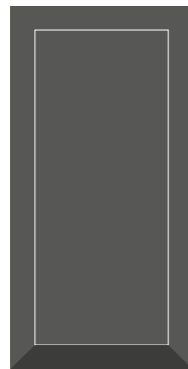


140x140 cm

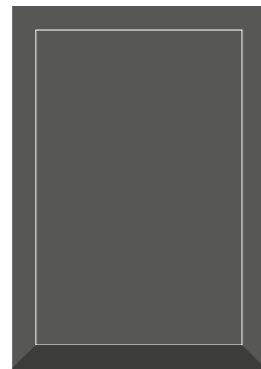


200x200 cm

Rettangolo

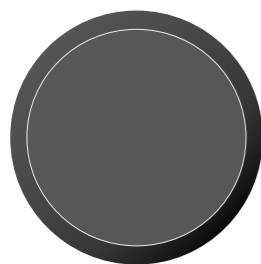


200x100 cm

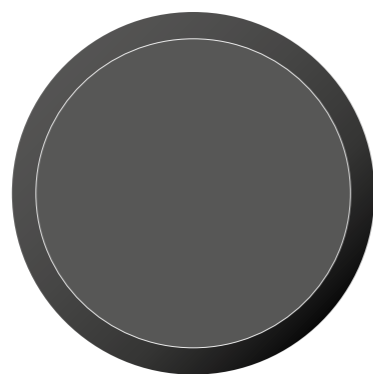


200x140 cm

Tondo

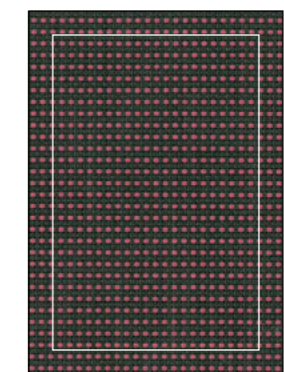
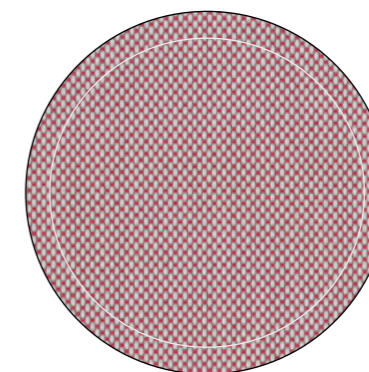
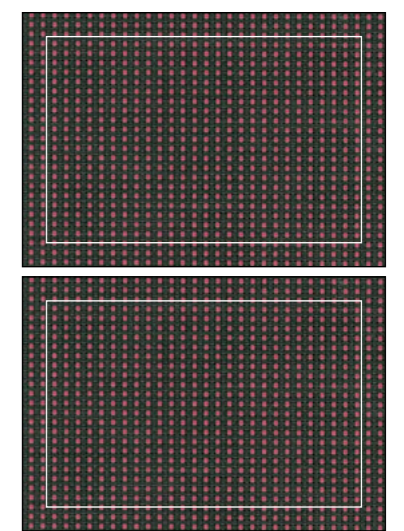
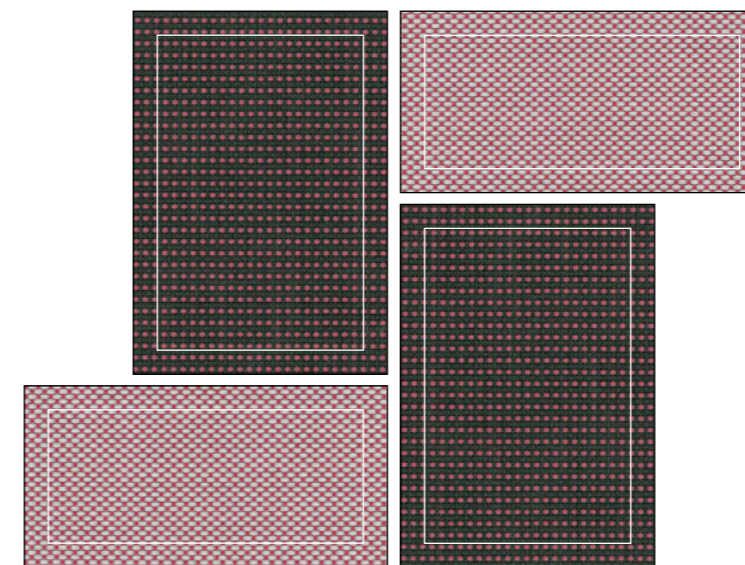
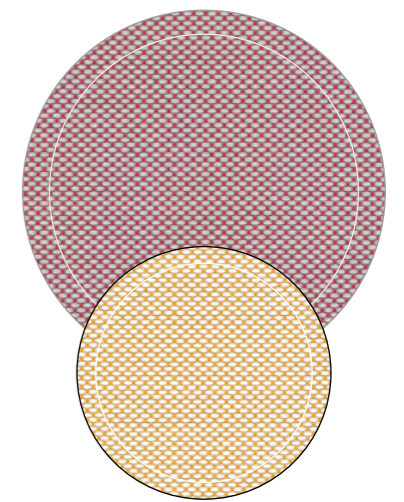
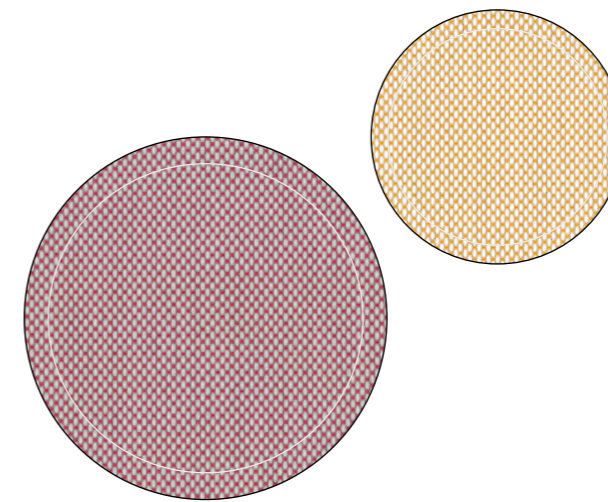


Ø140 cm



Ø200 cm

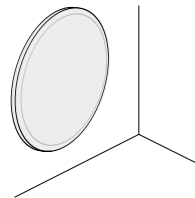
Create your own compositions



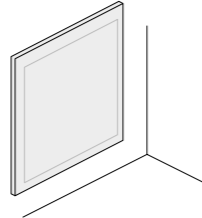
Anchorage types - Tacet

Wall panels Paneles de pared

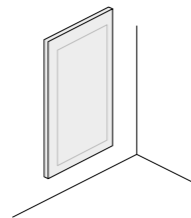
Individual wall systems: Sistemas pared individual:



Tondo

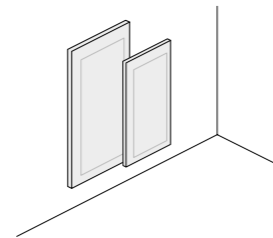
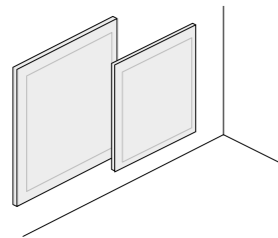
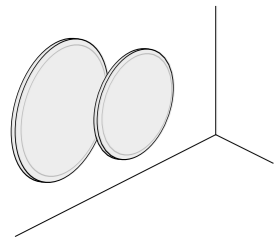


Quadrato



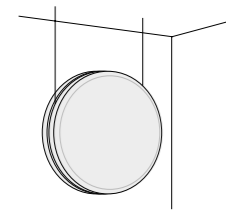
Rettangolo

Separación pared: Wall separation:

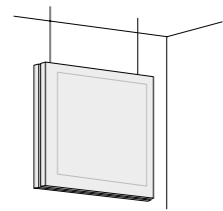


Ceiling panels Paneles de techo

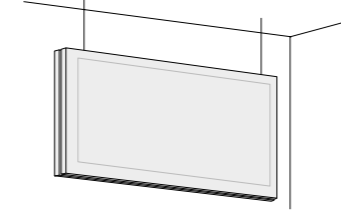
Doppio appeso suspended panels systems: Sistemas techo suspendido doppio appeso:



Tondo

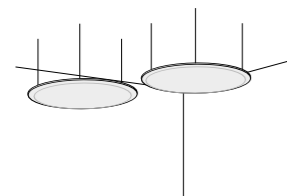


Quadrato

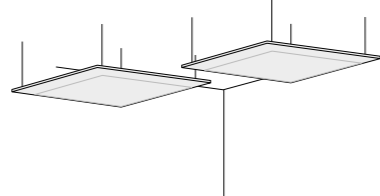


Rettangolo

Island suspended panels systems: Sistemas techo suspendido en islas:



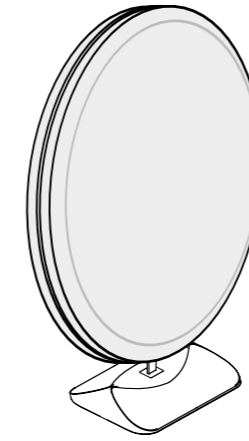
Tondo (Ø140 cm)



Quadrato (140 x 140 cm)

Free standing base panels Paneles autoportantes

Sole:
Sole:



Available in tondo (200 cm)
Disponible en tondo (200 cm)

Technical specifications - Tacet

	Essential fabric composition	-	85% vinyl + 15% polyester
	Absorbent material composition	-	100% polyester (>30% recycled)
	Frame composition	-	Aluminium (>20% recycled)
	Panel weight (150x150 cm)	-	16 kg (Ask about other sizes)
	Thickness (mm)	-	40 mm
	Sound absorption coefficient	EN ISO 354	0.95 Class A
	Reaction to fire classification Essential fabric	EN 13501-1	bS2d0
	Emission of volatile substances Essential fabric	UL 2818 2013	Greenguard Low Chemical Emissions Greenguard Gold
	Abrasion resistance	EN ISO 12947-2	>100000 cycles Martindale
	Inhibition of microbial growth Essential fabric	ASTM 2180-01 and ASTM G21-09	Microorganism Growth Inhibition
	Color fastness	EN ISO 105 B02	>7-8 (scale of 1 to 8)

Vertisol International, SRL.
Galileu Galilei, 68. 08403 Granollers (Barcelona), Spain.
T.(+34) 93 840 14 44 - F.(+34) 93 849 72 19
mkt@vertisol.es
vertisol.com

Espacio Vertisol
C. Núñez de Balboa 29
28001 Madrid

Art direction
Odosdesign

Graphic design
Odosdesign

Photography
Carlos Gutiérrez
Luis Beltrán
Edu García